

RacerGauge N2



Φ52

Φ60

RacerGauge N2 Plus



Φ52

Φ60

変更点1：日中の明るさ改善

新規採用したLED その他電子部品を最新のものに一新し、前モデルの課題であった日中（ILM-OFF 時）の明るさを改善し、視認性を向上させました。従来比で約2倍の明るさを実現しております。

(※ LED の切替により、色味もわずかですが変更となります。)

変更点2：リング部の発光

N2 では構造上点灯していなかったリング部ですが、N2 Plus では構造の見直しにより、リング部が美しく発光します。またΦ52 シリーズでは、構造上の理由から右下部分が特に暗くなっておりましたが、この点も改善しリング部全体が発光するようになりました。(: 改善部分)

【夜間照明イメージ】

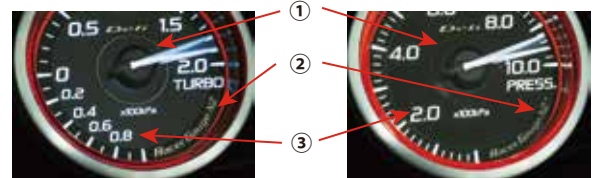


N2

N2 Plus

変更点3：文字板デザインの変更

- ①メーター中心部のミラーインク印刷カラー（シルバー→青 or 赤）
- ②「RacerGauge N2」から「RacerGauge N2+」に表記変更。
- ③文字フォントの調整（細くしてよりすっきりとした印象に）



N2

N2 Plus

変更点4：機種ラインナップ変更

RGN2 Plus では、Φ60 シリーズにタコメーターが追加されました！

機能をシンプルにして、以前よりもお求めやすい価格となっております。

(RGN2 Plus のタコメーターはワーニング、ピークホールド機能はございません。)

【製品ラインナップの変化】 変更点は赤文字

製品名	Size	ターボ 200	ターボ 300	圧力	温度	排気 温度	電圧	タコ 9000	タコ 11000
RGN2 (生産終了)	Φ52	○	○	○	○	○	○	—	—
	Φ60	○	○	○	○	○	○	—	—
	Φ80	—	—	—	—	—	—	○	○
RGN2+	Φ52	○	—	○	○	—	○	—	—
	Φ60	○	—	○	○	—	○	○	—



調整ダイヤル



RG N2 Plus のタコメーターはメーター背面のダイヤルにて気筒数を設定頂きます。精密ドライバーなどでダイヤルを回し適切な気筒数に該当する位置に合わせて下さい。
(異物混入を防ぐ為、調整後付属シールを貼って保護して下さい。)